



Mykotoxingehalt und mikrobiologische Qualität von Schweinefutter 2016

Mykotoxine sind Giftstoffe, die von niederen Pilzen als Stoffwechselprodukte gebildet und an die Umwelt abgegeben werden. Schimmelpilzarten wie Fusarien gehören zu den Feldpilzen, die Futterpflanzen wie Getreide unter bestimmten Umweltbedingungen bereits auf dem Acker befallen und durch ihre Toxinproduktion qualitativ negativ beeinflussen. Mykotoxinbelastetes Getreide kann die Gesundheit und das Wachstum von Schweinen stark beeinträchtigen, daher bietet der Tiergesundheitsdienst Bayern e.V. eine mikrobiologische Untersuchung der aktuellen Ernte mit Gehaltsbestimmung der „Leittoxine“ Deoxynivalenol (DON) und Zearalenon (ZEA) an. Die Zusammensetzung des Gift-„Cocktails“ variiert nach dem Fusarienstamm, aber Luftfeuchte, Restfeuchte und Temperatur des eingelagerten Futters können die Toxinbildung fördern.

Schweine reagieren im Gegensatz zu anderen Nutztieren besonders empfindlich auf Mykotoxine. Hühner haben z.B. eine etwa 5fach, Rinder eine 10fach höhere Toleranz gegenüber **Deoxynivalenol (DON)** als Schweine. Dieses Toxin verursacht Entzündungen im Magen-Darm-Bereich und kann bei erhöhter Konzentration zum Rückgang der Futterraufnahme, zu Durchfall und in Einzelfällen zum Erbrechen führen - daher auch der Name „Vomitoxin“. Bei Gehalten von über 0,5 mg DON je kg Futter in der Endration ist erhöhte Wachsamkeit geboten. Bei länger dauernder Verfütterung wird das Immunsystem geschwächt (Immunsuppression), sodass die Abwehr gegen Infektionserreger verringert ist. Das gilt besonders für Ferkel, Läufer und Mastschweine, aber auch für laktierende Sauen, die täglich hohe Futtermengen aufnehmen.

Das Mykotoxin **Zearalenon (ZEA)** hat negative Auswirkung auf die Funktion der Geschlechtsorgane. Gehalte von über 0,05 mg pro kg Futter können bei Ferkeln und Zuchtläufern ein Anschwellen der Scham, den sog. „Hyperöstrogenismus“ hervorrufen. Werte von über 0,25 mg pro kg Futter können auch bei älteren Zuchtschweinen Fruchtbarkeitsstörungen verursachen. Verlängerte Rauschedauer, häufige Mehrfachbesamungen und Ausbleiben der Trächtigkeit sind Hinweise auf eine Zearalenonbelastung des Futters.

Durch Reinigung des Getreides (Windsichter) wird der Toxingehalt deutlich verringert, da die Fusarien vor allem auf den Spelzen und in der Spindel sitzen. Der Gehalt im Korn wird dadurch aber nicht beseitigt, sodass eine Restbelastung der Tiere bestehen bleibt. Auch Futterarten wie Maissilage und CCM sind betroffen, da der Gärprozess die Toxine nicht vollständig abbaut. Das kann bei dauerhafter Verfütterung zu Gesundheitsstörungen und Leistungseinbußen führen.

Futteruntersuchung

Durch die quantitative mikrobiologische Untersuchung des Futters wird der Gehalt an Pilzen und Keimen ermittelt. Niedrige Werte sind ein Qualitätsmerkmal für gute Lagerfähigkeit, erhöhte Werte zeigen eine Qualitätsminderung an, hohe Pilz- und Keimgehalte bedeuten Verderb. Damit ist aber nicht zwingend ein erhöhter Toxingehalt verbunden. Aussagen zum Schadpotenzial und mit Nachteilen für die Gesundheit und die Leistungsfähigkeit der Schweine liefert allein die Analyse des tatsächlichen Mykotoxingehaltes im Futter.

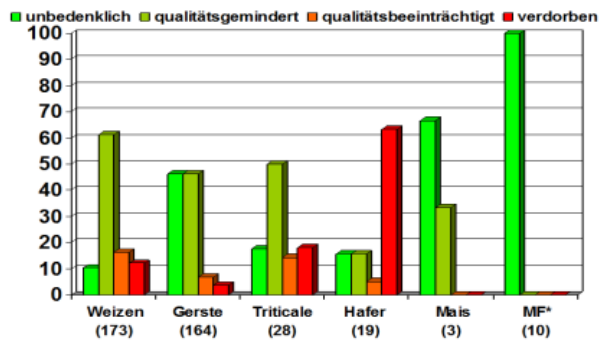
Wegen des hohen Schadpotenzials das von Mykotoxinen ausgehen kann ist jedem Schweinehalter anzuraten, nach jeder Ernte von allen Futterchargen eine repräsentative Probe zu entnehmen und zumindest auf DON und ZEA untersuchen zu lassen.

Die aktuellen Untersuchungsergebnisse bis Oktober 2016 sind in den Graphiken dargestellt.

A. Rostalski, Tiergesundheitsdienst Bayern e.V.

Mikrobiologische Futteruntersuchungen Ernte 2016

Anteil Proben in % (n= 397)

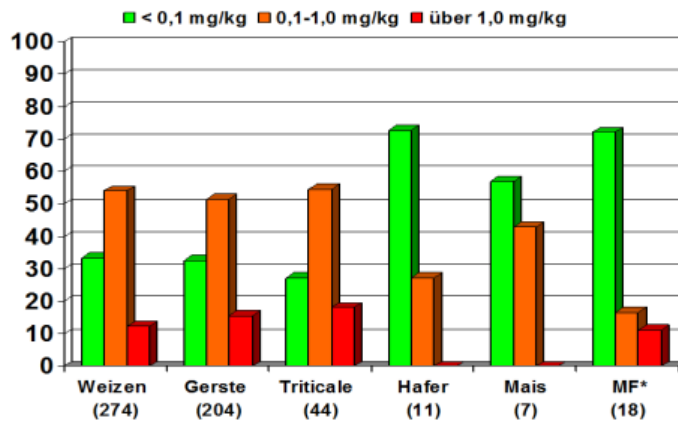


* = Mischfutter

Tiergesundheitsdienst Bayern e.V.

DON-Gehalt in Futtermitteln Ernte 2016

Anteil Proben in % (n= 563)



* Mischfutter

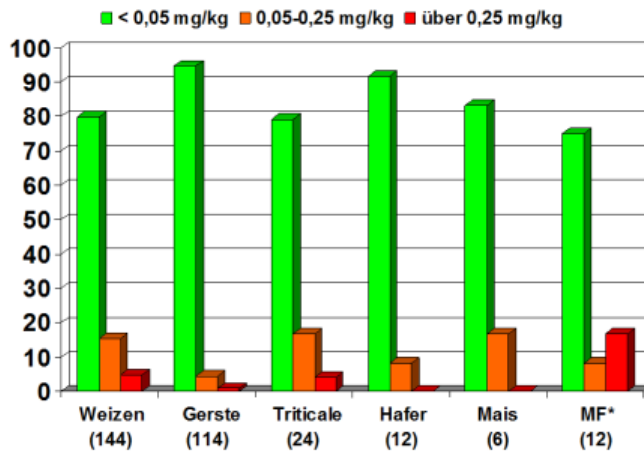
Tiergesundheitsdienst Bayern e.V.

* Mischfutter

Orientierungswerte, DON: 1,0 mg/kg ZEA: 0,25 mg/kg

ZEA-Gehalt in Futtermitteln Ernte 2016

Anteil Proben in % (n= 312)



* Mischfutter

Tiergesundheitsdienst Bayern e.V.

Ochratoxin (OTA) 18 Proben: alle < 0,001 mg/ kg
 Ochratoxin (OTA) 1 Probe: 0,070 mg/ kg